

## 回 覧

関係地区の皆様へ

### 国道20号下諏訪岡谷バイパス1号橋仮栈橋設置工事

### 準備作業実施のお知らせ

日頃より道路行政にご理解とご協力をいただき、誠にありがとうございます。

この度、バイパス橋梁整備に必要な仮栈橋の工事に先立つ準備作業を下記の通り実施することとなりましたのでお知らせ致します。

皆様にはご不便とご迷惑をおかけしますが安全第一を念頭に作業しますので、ご理解とご協力をお願い致します。

作業への不明点がございましたら、下記施工業者又は問い合わせ先までご連絡をお願い致します。

#### 工事概要

#### ■ 工事内容及び 工事箇所

①地質調査 ②住宅基礎取壊し ③伐採工 ④法面工

※仮栈橋施工に先立つ準備作業（詳細裏面のとおり）

#### ■ 工事期間

令和6年4月8日（月）～5月下旬

#### ■ 作業時間

昼間作業 8:00 ～ 17:00 （月～金）

#### 工程表

作業内容	4月	5月	備考
① 地質調査	■		
② 住宅基礎取壊し	■		
③ 伐採工	■	■	
④ 法面工		■	

※本工程は現時点での予定のため、天候や進捗により変更となる場合があります。

#### 問い合わせ先

長野国道事務所 岡谷維持修繕出張所（担当者）高桑 信一 TEL：0266-23-5500

下諏訪町 建設水道課 関連調整係（担当者）中谷 学 TEL：0266-27-1111(内線246)

くましろ  
神稲建設株式会社（施工業者）（担当者）仲田 俊司 TEL：090-5414-5566

※裏面へ続く

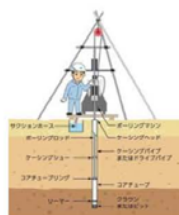
## 作業内容

### ①地質調査 (緑色部)

作業内容 : ボーリングマシンを据付、地下掘進を行います。  
下記イメージ図のように現地にて行います。

※現地調査箇所 1箇所

資材・車両: 2tユニック車

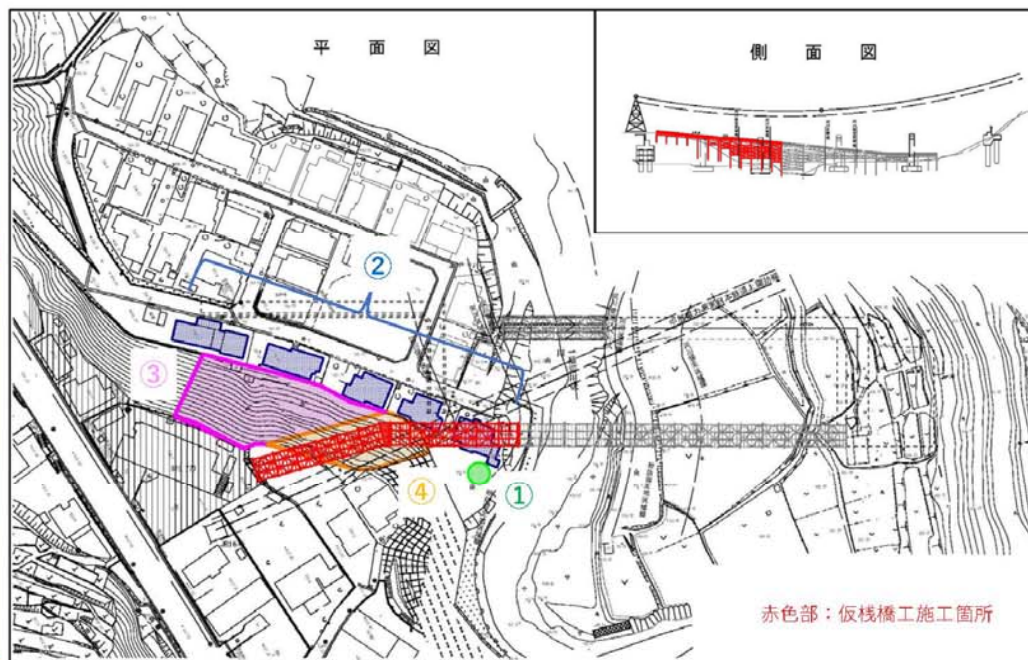


### ②住宅基礎取壊し (青色部)

作業内容 : プレーカー(バックホウ)にて基礎取壊しを行い、4tダンプトラックにてCon殻の搬出を行います。

資材・車両: ミニバックホウ(プレーカー)

4tダンプトラック



赤色部: 仮栈橋工施工箇所

### ③伐採工 (ピンク色部)

作業内容 : 人力で支障木を伐採し重機(バックホウ)にて集積し搬出車両にて搬出を行います。

資材・車両: 箱トラック(4t~8t)

バックホウ・チェンソー

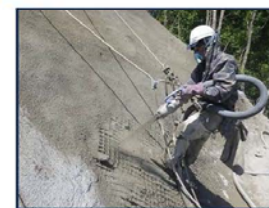


### ④伐採工+法面工 (オレンジ色部)

作業内容 : 伐採後、法面をコンクリート吹付し表面保護(仮設)を行います。

資材・車両: 4tユニック

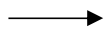
吹付プラント(現地にて設立)



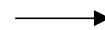
※写真は施工イメージの為、実際の施工と異なることがあります。

## 今後の予定

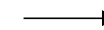
準備作業



本工事に係る工事説明会



家屋調査



仮栈橋工事着手

4月8日(月)より開始予定

工事に先立ち周辺のお宅の調査を実施